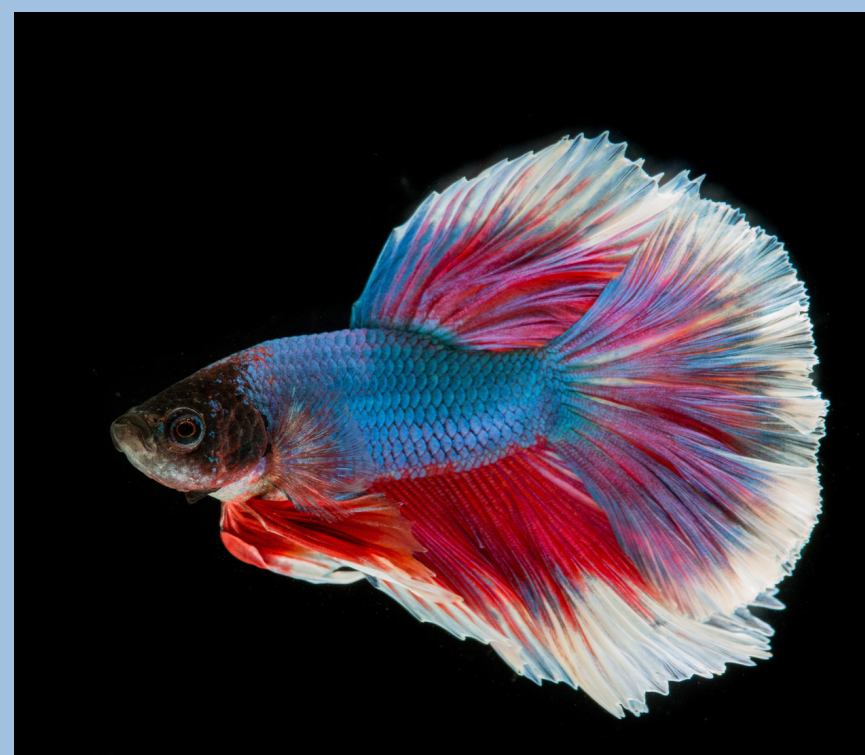


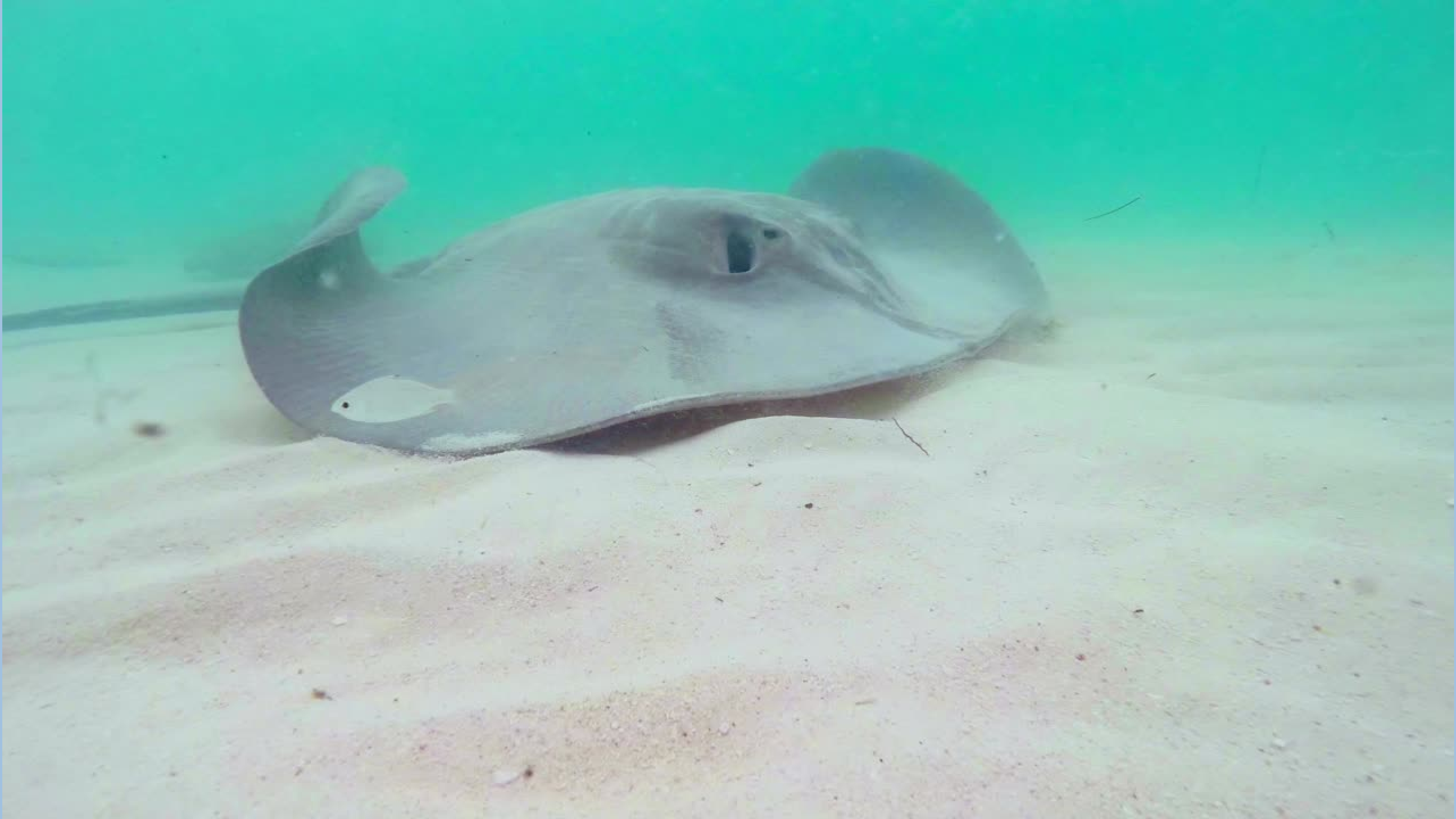


Біологія 7 клас НУШ  
**Різноманітність  
риб**



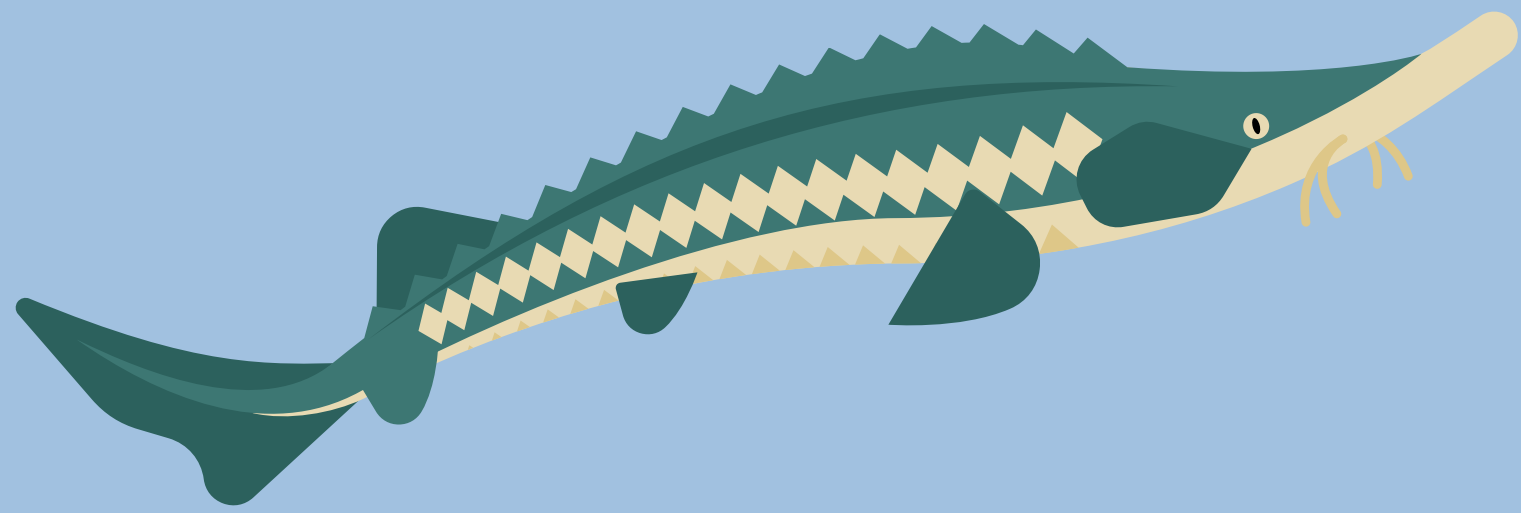
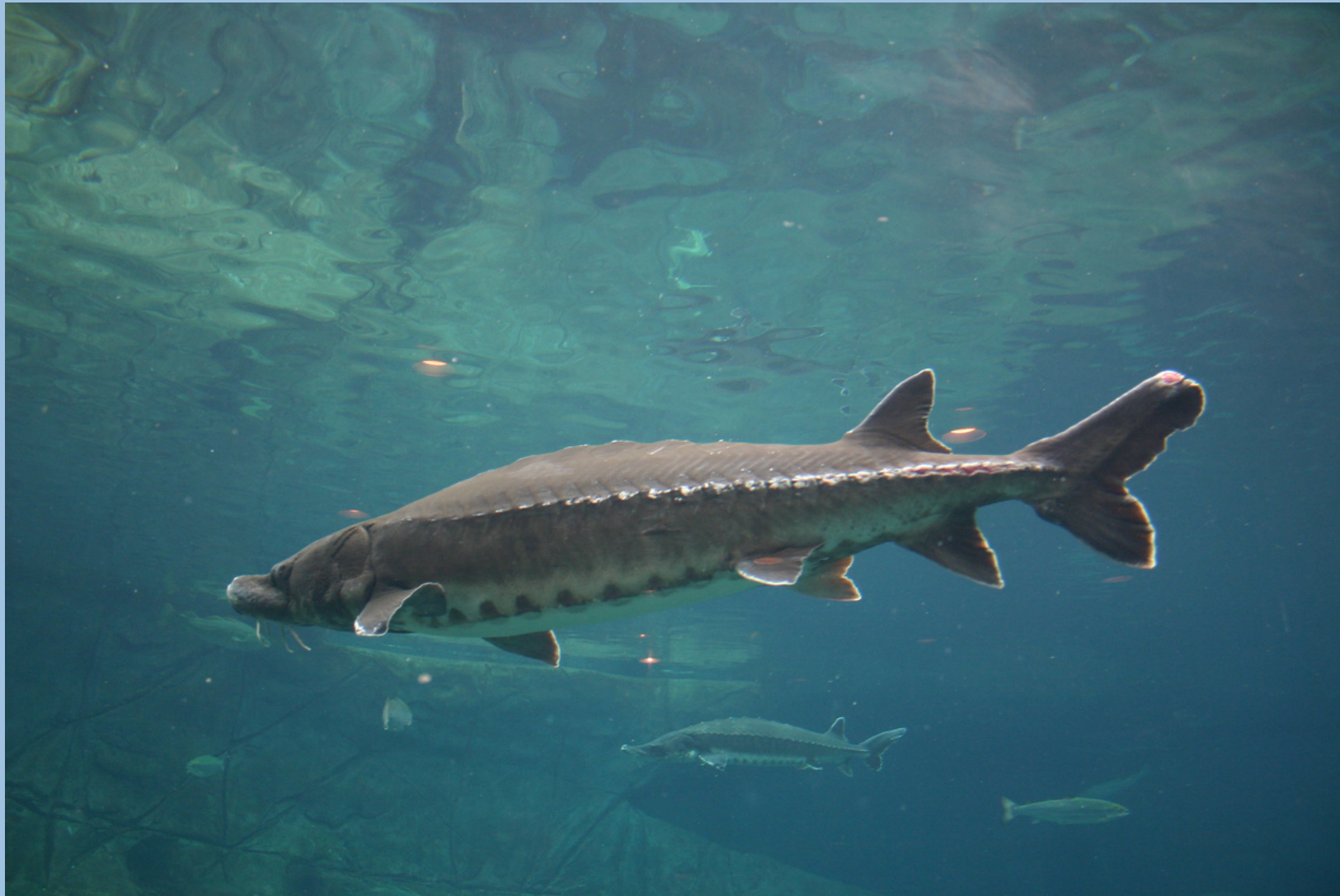








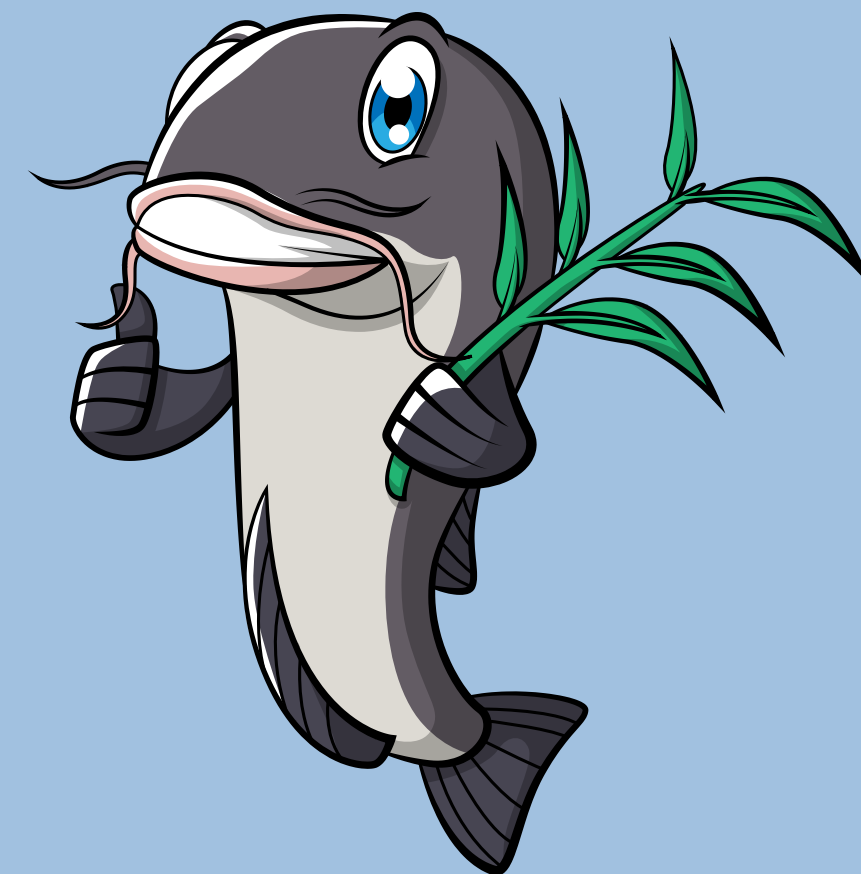
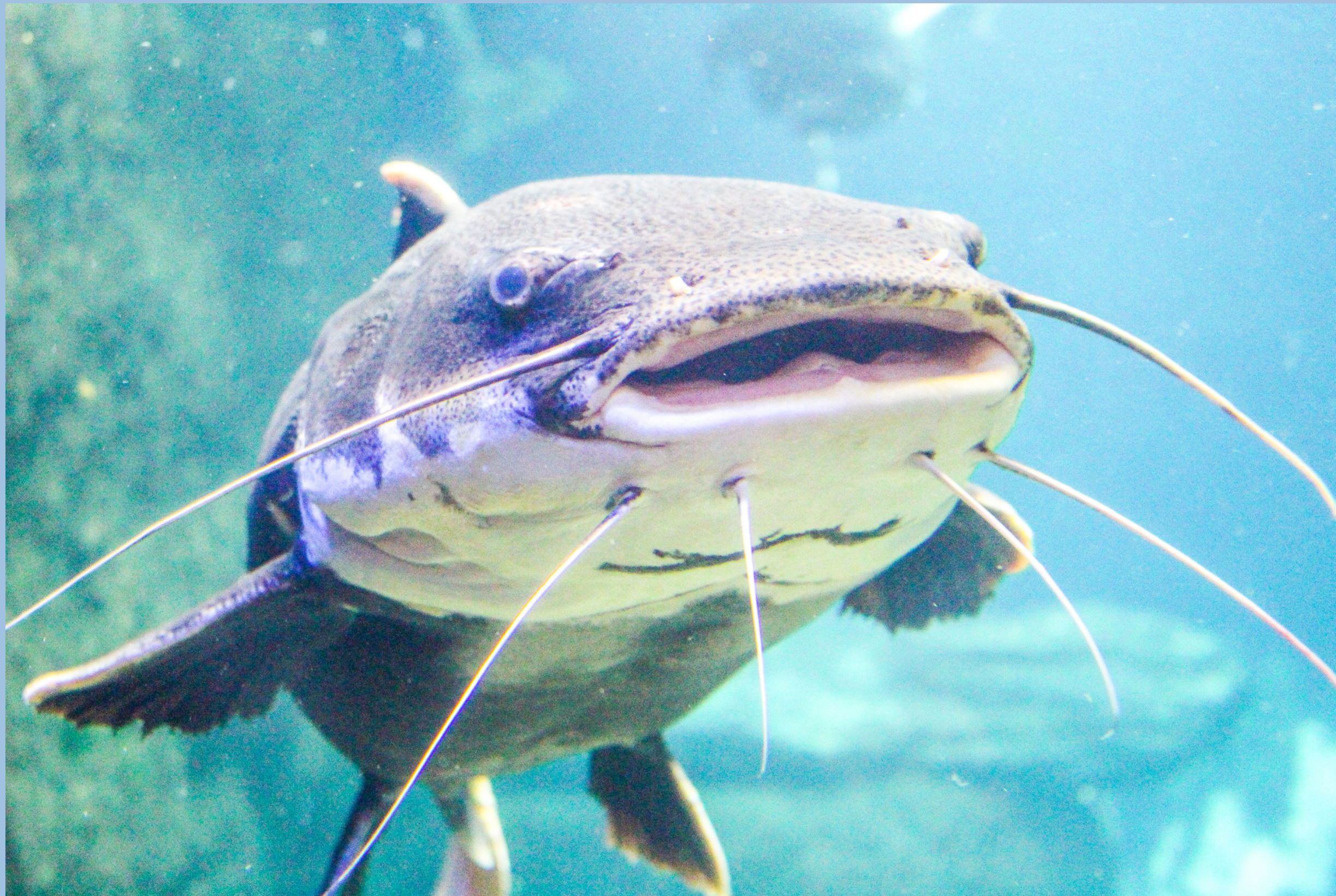
# Осетроподібні



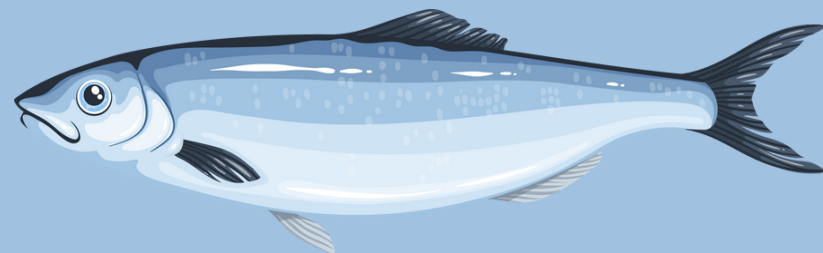
# Коропоподібні



# Сомоподібні



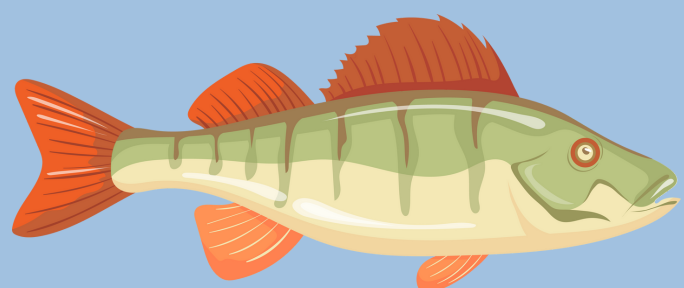
# Оселдцеподібні



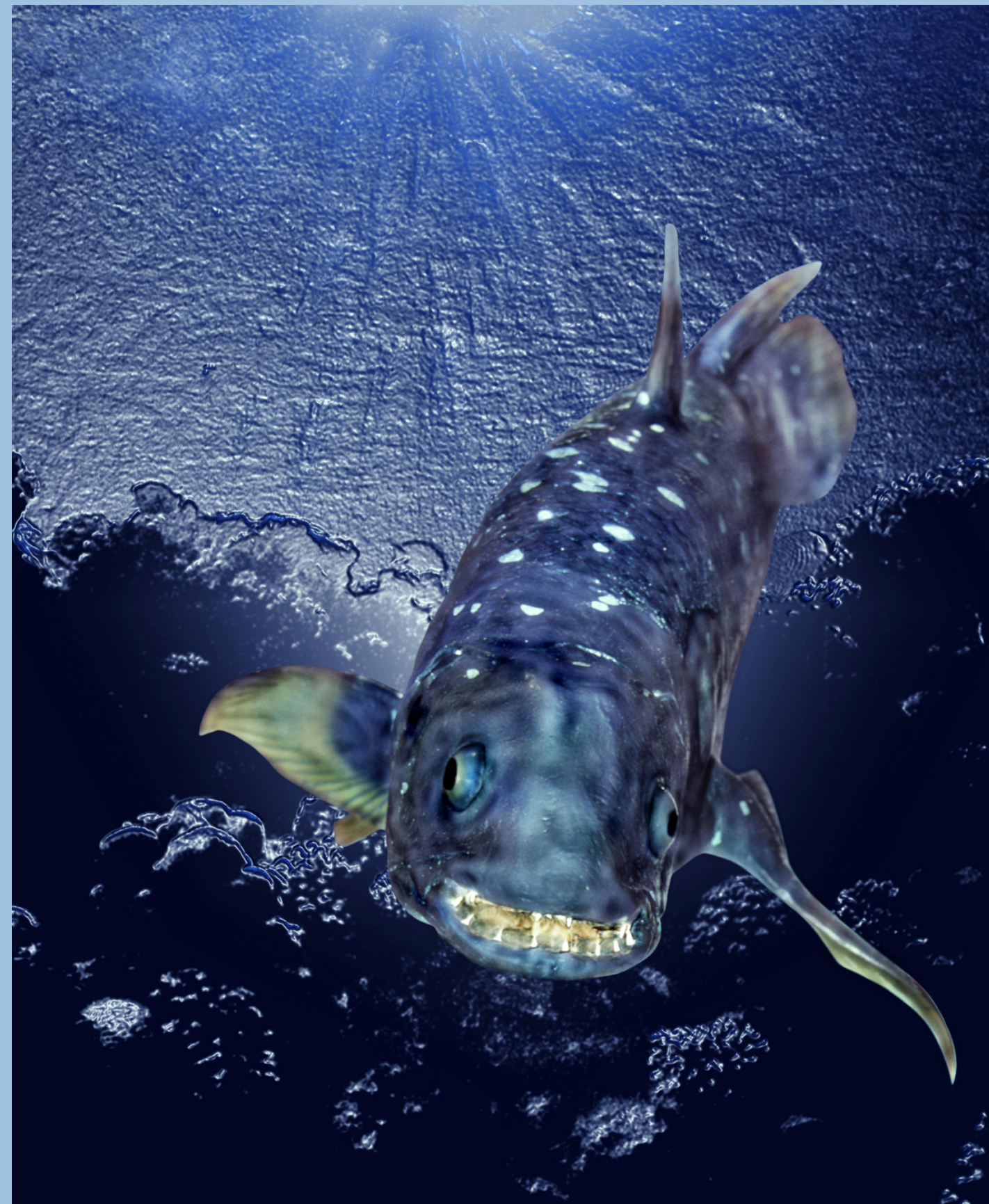
# Лососеподібні



# Окунеподібні



# Лопатепері



Отже, залежно від особливостей будови скелета риб поділяють на дві групи: Хрящові та Кісткові. До хрящових риб належать акули та скати. Кісткові риби формують дві великі групи залежно від особливостей будови плавців: Променепері (осетроподібні, коропоподібні, оселедцеподібні, сомоподібні, лососеподібні, окунеподібні) та Лопатепері (целакантоподібні та дводишні).





Т Н А Н К  
Y O U

**Дякую за увагу!**